



# PHOENIX AVR

ELECTRICAL PANELS



**2023**

**EVERYTHING  
ABOUT  
SWITCHBOARDS**

# PHOENIX AMR



## ΟΡΟΛΟΓΗΣΗ

Η εταιρεία μας διατηρεί το δικαίωμα αλλαγής του περιεχομένου του παρόντος καταλόγου ανά πάσα στιγμή χωρίς προειδοποίηση, να τροποποιεί μονομερώς ή να ανανεώνει τους παρόντες όρους σύμφωνα με τις ανάγκες της και τα συναλλακτικά ήθη. Η εταιρεία δεν ευθύνεται για τυχόν τεχνικά, τυπογραφικά ή ορθογραφικά λάθη στα χαρακτηριστικά των προϊόντων ή τυχόν διαφορές στην ένταση των χρωμάτων αυτών σε σχέση με την πραγματικότητα, καθώς και λανθασμένη εκ παραδρομής τιμή. Σε περίπτωση που κάποιο προϊόν παρουσιάζει ασυνήθιστα χαμηλή τιμή, δίχως κάποια ιδιαίτερη ένδειξη που να δικαιολογεί αυτή, παρακαλούμε επικοινωνήστε μαζί μας πριν την παραγγελία του προϊόντος.



Η ΡΗΟΕΝΙΧ ΑΜΡ είναι μια επιχείρηση η οποία δραστηριοποιείται στη μελέτη και κατασκευή βιομηχανικών ηλεκτρολογικών πινάκων. Η παραγωγή ηλεκτρολογικών πινάκων χαμηλής τάσης αποτελεί κύριο αντικείμενο της επιχείρησης.

Η ΡΗΟΕΝΙΧ ΑΜΡ κατασκευάζει προϊόντα υψηλής ποιότητας και τεχνικών προδιαγραφών χρησιμοποιώντας υλικά των μεγαλύτερων και πλέον αξιόπιστων κατασκευαστών ηλεκτρολογικού υλικού, ακολουθώντας τα απαιτούμενα ευρωπαϊκά πρότυπα. Πολιτική ποιότητας της ΡΗΟΕΝΙΧ ΑΜΡ είναι να παράγει και να προμηθεύει προϊόντα που ανταποκρίνονται πλήρως στις ποιοτικές απαιτήσεις των πελατών, όπως αυτές διαμορφώνονται με την πάροδο του χρόνου και περιγράφονται σε διεθνής, ευρωπαϊκές ή εθνικές προδιαγραφές και οδηγίες.

Με συνέπεια στην παράδοση και συνεχή τεχνική υποστήριξη πριν, κατά τη διάρκεια και μετά την πώληση.

Όλα τα προϊόντα έχουν σήμανση CE ενώ με τους πίνακες παραδίδονται δελτία δοκιμών σειράς και πλήρη σχέδια καλωδιώσεων στα κορυφαία σχεδιαστικά προγράμματα όπως το EPLAN και το See Electrical. Η ΡΗΟΕΝΙΧ ΑΜΡ είναι μια κατασκευαστική εταιρία τεχνολογίας, που ακολουθεί την τεχνολογική ανάπτυξη της βιομηχανίας, ώστε να επιτύχει ένα πιο παραγωγικό και βιώσιμο μέλλον.

Συνδέοντας κατάλληλα λογισμικά με το χαρτοφυλάκιο προϊόντων των μεγαλύτερων οίκων στην παγκόσμια αγορά και υπηρεσιών της στους τομείς του Ηλεκτρολογικού Εξοπλισμού Διανομής και Εγκαταστάσεων, του Βιομηχανικού Αυτοματισμού καθώς και των Συστημάτων Κίνησης, η ΡΗΟΕΝΙΧ ΑΜΡ επεκτείνει τα όρια της τεχνολογίας για να οδηγήσει την απόδοση σε νέα επίπεδα.

#### ΠΙΝΑΚΕΣ ΧΑΜΗΛΗΣ ΤΑΣΗΣ

- Πίνακες διανομής
- Πίνακες φωτισμού
- Πίνακες ελέγχου κινητήρων
- Πίνακες αυτοματισμού - PLC- SCADA
- Αυτόματες μονάδες αντιστάθμισης άεργου ισχύος
- Πίνακες AC/DC φωτοβολταϊκών πάρκων
- Πίνακες ειδικών εφαρμογών και απαιτήσεων
- Πίνακες ψυγείων
- Πίνακες μεταγωγής γεννητριών ATS

# COMPANY PROFILE



# ΠΕΡΙΕΧΟΜΕΝΑ

**ΕΙΔΗ ΠΙΝΑΚΩΝ - ΠΡΟΤΥΠΑ**

**01**

**Premium Series**

**Gold Series**

**02**

**Silver Series**

**Bronze Series**

**03**

**DOL 1- 3 Phase**

**Premium Series**

**04**

**Gold Series**

**05**

**Silver Series**

**06**

**Bronze Series**

**07**

**STAR - DELTA**

**Premium Series**

**08**

**Gold Series**

**Silver Series**

**09**

**Bronze Series**

**EV CHARGER GREEN PREMIUM**

**10**

**PV Trina Solar Panel**

**11**

**PV HUAWEI Battery**

**12**

**PV HUWAI Inverter**

**13**

**SCHNEIDER**

**APC**

**14**

**MITSUBISHI**

**GENESIS 64**

**UTECO**

**JANITZA**

**15**

**PHOENIX AMR**



# ΕΙΔΗ ΠΙΝΑΚΩΝ - ΠΡΟΤΥΠΑ

Οι διαστάσεις και τα είδη πινάκων διαφέρουν και χωρίζονται σε διάφορες κατηγορίες όπως :

- Πλαστικοί πίνακες ράγας
- Πλαστικοί πίνακες πλάτης-ερμάρια
- Μεταλλικοί πίνακες ράγας
- Μεταλλικοί πίνακες πλάτης-ερμάρια
- Μεταλλικοί πίνακες πεδίων
- Ανοξείδωτοι πίνακες
- Ειδικών εφαρμογών

Μεταξύ αυτών δίνεται δυνατότητα επιλογής, αναλόγως του χώρου και των συνθηκών εφαρμογής.

Στόχος μας σε κάθε κατασκευή είναι η κάλυψη των εξατομικευμένων αναγκών κάθε πελάτη, εφαρμόζοντας στο ακέραιο τα πρότυπα κατασκευής και προστασίας .

Κάθε προϊόν, μετά το πέρας της κατασκευής του, ελέγχεται και δοκιμάζεται στο εργαστήριο ποιοτικού ελέγχου.

Όλοι οι έλεγχοι και οι δοκιμές πραγματοποιούνται από διακριβωμένα και πιστοποιημένα όργανα με τη δυνατότητα έκδοσης πιστοποιητικού δοκιμών σύμφωνα με το Ευρωπαϊκό Πρότυπο EN 60439-1

## ΕΛΕΓΧΟΙ

- Οπτικός και διαγνωστικός έλεγχος
- Δοκιμή ως προς γη (Earth Test)
- Δοκιμή μόνωσης (insulation Test)
- Δοκιμή διηλεκτρικής αντοχής (Dielectric Strength Test)
- Έλεγχος καλωδιώσεων
- Δοκιμή ηλεκτρικών λειτουργιών και συσκευών

Σύμφωνα με τα Πρότυπα EN 61439-1-2 / IEC 61439-1-2 για την χαμηλή τάση και IEC 62271-200 για την Μέση Τάση.

Όλα τα προϊόντα Χαμηλής τάσης, που κατασκευάζει η PHOENIX AMR, συμμορφώνονται με την οδηγία 93/68 (CE) .

Τα προϊόντα μας καλύπτουν τις οδηγίες 73/32 (χαμηλής τάσης) και 2004/108/ΕΚ (ηλεκτρομαγνητικής συμβατότητας)

## PREMIUM SERIES

Στην **PREMIUM SERIES** έχετε στη διάθεσή σας ό,τι πιο αξιόπιστο και ασφαλές για τον άμεσο καταναλωτή σας.

Η **PREMIUM** σειρά διαθέτει τα καλύτερα ραγοϋλικά και περιφερειακά της πλέον αξιόπιστης εταιρείας **Schneider electric**.

Χρησιμοποιώντας την **PREMIUM SERIES** αποκτάτε εξασφαλισμένη ποιότητα και διάρκεια χωρίς τεχνικά προβλήματα.

Κάθε πίνακας φέρει τον μοναδικά δικό του σειριακό αριθμό S/N , Ηλεκτρολογικό σχέδιο , αρχείο σειράς δοκιμών , φωτογραφική και θερμική απεικόνιση .



## GOLD SERIES

Στην **GOLD SERIES** έχετε στη διάθεσή σας ό,τι πιο αξιόπιστο και ασφαλές για τον άμεσο καταναλωτή σας.

Η **GOLD SERIES** σειρά διαθέτει τα καλύτερα ραγοϋλικά της πλέον αξιόπιστης εταιρείας **Schneider electric** σε συνδυασμό στα περιφερειακά με **Silver** εξαρτήματα.

Χρησιμοποιώντας την **GOLD SERIES** εξασφαλίζεται την ίδια ποιότητα ραγοϋλικών με την **premium series** σε χαμηλότερο κόστος.

Κάθε πίνακας φέρει τον μοναδικά δικό του σειριακό αριθμό S/N , Ηλεκτρολογικό σχέδιο , αρχείο σειράς δοκιμών , φωτογραφική απεικόνιση .



## SILVER SERIES

Στην SILVER SERIES έχετε στη διάθεσή σας μια αξιόπιστη , ασφαλή και οικονομική λύση για τον άμεσο καταναλωτή σας.

Η SILVER SERIES διαθέτει τα ραγούλικά της αξιόπιστης εταιρείας KEDU .

Χρησιμοποιώντας την SILVER SERIES αποκτάτε εξασφαλισμένη ποιότητα και διάρκεια χωρίς τεχνικά προβλήματα σε ακόμα οικονομικότερη λύση .

Κάθε πίνακας φέρει τον μοναδικά δικό του σειριακό αριθμό S/N .



## BRONZE SERIES

Στην **BRONZE SERIES** έχετε στη διάθεσή σας ό,τι πιο οικονομικό και έρχεται να δώσει άμεση λύση.

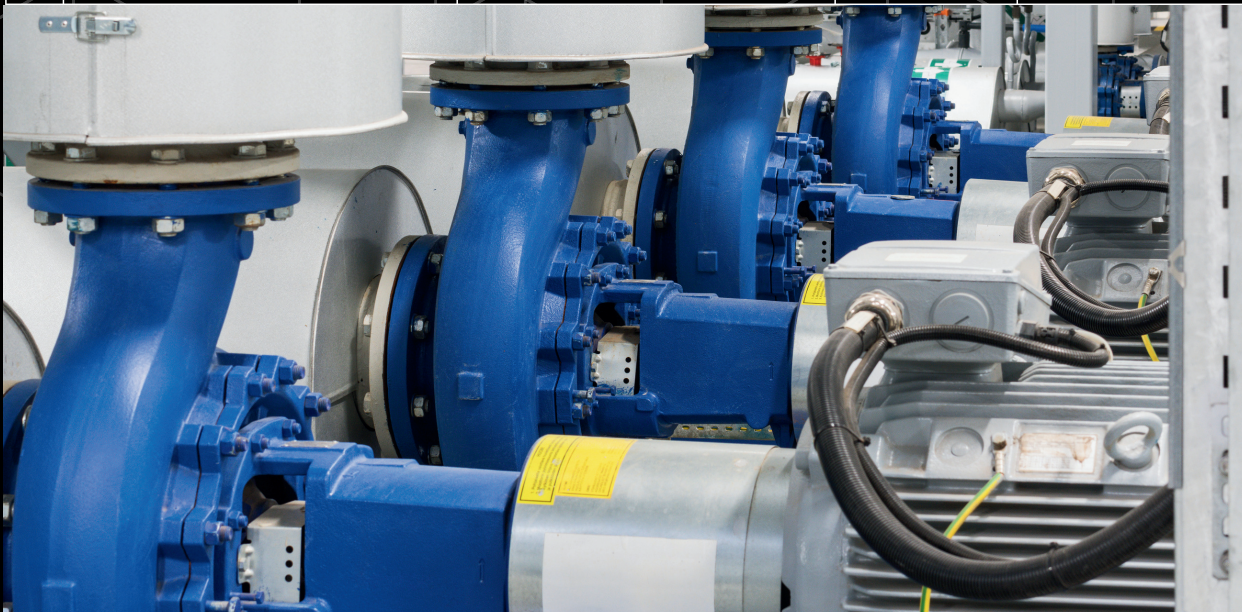
Η **BRONZE SERIES** διαθέτει τα βασικά υλικά της εταιρίας KEDU .

Με την **BRONZE SERIES** αποκτάτε την πιο ανταγωνιστική τιμή καθώς και σημαντικά μειωμένο χρόνο παράδοσης .

Κάθε πίνακας φέρει τον μοναδικά δικό του σειριακό αριθμό S/N .

**DOL 1PH PREMIUM**

| A/A | ΠΕΡΙΓΡΑΦΗ       | ΚΩΔΙΚΟΣ ΠΑΡ. | ΤΙΜΗ    | RANGE (A) |
|-----|-----------------|--------------|---------|-----------|
| 1   | PH DOL PR 16301 | 99.99.16301  | 613,02€ | 0,63-1    |
| 2   | PH DOL PR 10116 | 99.99.10116  | 613,02€ | 1-1,6     |
| 3   | PH DOL PR 11625 | 99.99.11625  | 613,02€ | 1,6-2,5   |
| 4   | PH DOL PR 12504 | 99.99.12504  | 613,02€ | 2,5-4     |
| 5   | PH DOL PR 10463 | 99.99.10463  | 609,47€ | 4-6,3     |
| 6   | PH DOL PR 10610 | 99.99.10610  | 629,78€ | 6-10      |
| 7   | PH DOL PR 10914 | 99.99.10914  | 632,46€ | 9-14      |
| 8   | PH DOL PR 11318 | 99.99.11318  | 650,18€ | 13-18     |
| 9   | PH DOL PR 11723 | 99.99.11723  | 683,21€ | 17-23     |
| 10  | PH DOL PR 12025 | 99.99.12025  | 691,63€ | 20-25     |
| 11  | PH DOL PR 12432 | 99.99.12432  | 731,57€ | 24-32     |

**DOL 3PH PREMIUM**

| A/A | ΠΕΡΙΓΡΑΦΗ       | ΚΩΔΙΚΟΣ ΠΑΡ. | ΤΙΜΗ      | RANGE (A) |
|-----|-----------------|--------------|-----------|-----------|
| 1   | PH DOL PR 36301 | 99.99.36301  | 900,38€   | 0,63-1    |
| 2   | PH DOL PR 30116 | 99.99.30116  | 900,38€   | 1-1,6     |
| 3   | PH DOL PR 31625 | 99.99.31625  | 900,38€   | 1,6-2,5   |
| 4   | PH DOL PR 32504 | 99.99.32504  | 900,38€   | 2,5-4     |
| 5   | PH DOL PR 30463 | 99.99.30463  | 900,38€   | 4-6,3     |
| 6   | PH DOL PR 30610 | 99.99.30610  | 917,83€   | 6-10      |
| 7   | PH DOL PR 30914 | 99.99.30914  | 920,51€   | 9-14      |
| 8   | PH DOL PR 31318 | 99.99.31318  | 932,72€   | 13-18     |
| 9   | PH DOL PR 31723 | 99.99.31723  | 955,67€   | 17-23     |
| 10  | PH DOL PR 32025 | 99.99.32025  | 969,96€   | 20-25     |
| 11  | PH DOL PR 32432 | 99.99.32432  | 1.011,30€ | 24-32     |



**DOL 1PH GOLD**

| A/A | ΠΕΡΙΓΡΑΦΗ       | ΚΩΔΙΚΟΣ ΠΑΡ. | ΤΙΜΗ    | RANGE (A) |
|-----|-----------------|--------------|---------|-----------|
| 1   | PH DOL GL 16301 | 88.88.16301  | 457,47€ | 0,63-1    |
| 2   | PH DOL GL 10116 | 88.88.10116  | 457,47€ | 1-1,6     |
| 3   | PH DOL GL 11625 | 88.88.11625  | 457,47€ | 1,6-2,5   |
| 4   | PH DOL GL 12504 | 88.88.12504  | 457,47€ | 2,5-4     |
| 5   | PH DOL GL 10463 | 88.88.10463  | 445,48€ | 4-6,3     |
| 6   | PH DOL GL 10610 | 88.88.10610  | 466,19€ | 6-10      |
| 7   | PH DOL GL 10914 | 88.88.10914  | 468,87€ | 9-14      |
| 8   | PH DOL GL 11318 | 88.88.11318  | 486,54€ | 13-18     |
| 9   | PH DOL GL 11723 | 88.88.11723  | 516,31€ | 17-23     |
| 10  | PH DOL GL 12025 | 88.88.12025  | 525,16€ | 20-25     |
| 11  | PH DOL GL 12432 | 88.88.12432  | 578,61€ | 24-32     |

**DOL 3PH GOLD**

| A/A | ΠΕΡΙΓΡΑΦΗ       | ΚΩΔΙΚΟΣ ΠΑΡ. | ΤΙΜΗ    | RANGE (A) |
|-----|-----------------|--------------|---------|-----------|
| 1   | PH DOL GL 36301 | 88.88.36301  | 423,38€ | 0,63-1    |
| 2   | PH DOL GL 30116 | 88.88.30116  | 423,38€ | 1-1,6     |
| 3   | PH DOL GL 31625 | 88.88.31625  | 431,14€ | 1,6-2,5   |
| 4   | PH DOL GL 32504 | 88.88.32504  | 431,14€ | 2,5-4     |
| 5   | PH DOL GL 30463 | 88.88.30463  | 431,14€ | 4-6,3     |
| 6   | PH DOL GL 30610 | 88.88.30610  | 452,70€ | 6-10      |
| 7   | PH DOL GL 30914 | 88.88.30914  | 455,38€ | 9-14      |
| 8   | PH DOL GL 31318 | 88.88.31318  | 471,85€ | 13-18     |
| 9   | PH DOL GL 31723 | 88.88.31723  | 501,62€ | 17-23     |
| 10  | PH DOL GL 32025 | 88.88.32025  | 503,60€ | 20-25     |
| 11  | PH DOL GL 32432 | 88.88.32432  | 559,46€ | 24-32     |

**DOL 1PH SILVER**

| A/A | ΠΕΡΙΓΡΑΦΗ       | ΚΩΔΙΚΟΣ ΠΑΡ. | ΤΙΜΗ    | RANGE (A) |
|-----|-----------------|--------------|---------|-----------|
| 1   | PH DOL SL 16301 | 77.77.16301  | 403,95€ | 0,63-1    |
| 2   | PH DOL SL 10116 | 77.77.10116  | 403,95€ | 1-1,6     |
| 3   | PH DOL SL 11625 | 77.77.11625  | 403,95€ | 1,6-2,5   |
| 4   | PH DOL SL 12504 | 77.77.12504  | 403,95€ | 2,5-4     |
| 5   | PH DOL SL 10463 | 77.77.10463  | 400,68€ | 4-6,3     |
| 6   | PH DOL SL 10610 | 77.77.10610  | 400,68€ | 6-10      |
| 7   | PH DOL SL 11016 | 77.77.11016  | 405,99€ | 10-16     |
| 8   | PH DOL SL 11420 | 77.77.11420  | 405,99€ | 14,5-20   |
| 9   | PH DOL SL 11825 | 77.77.11825  | 411,46€ | 18-25     |
| 10  | PH DOL SL 12332 | 77.77.12332  | 431,95€ | 23-32     |

**DOL 3PH SILVER**

| A/A | ΠΕΡΙΓΡΑΦΗ       | ΚΩΔΙΚΟΣ ΠΑΡ. | ΤΙΜΗ    | RANGE (A) |
|-----|-----------------|--------------|---------|-----------|
| 1   | PH DOL SL 36301 | 77.77.36301  | 409,17€ | 0,63-1    |
| 2   | PH DOL SL 30116 | 77.77.30116  | 409,17€ | 1-1,6     |
| 3   | PH DOL SL 31625 | 77.77.31625  | 409,17€ | 1,6-2,5   |
| 4   | PH DOL SL 32504 | 77.77.32504  | 409,17€ | 2,5-4     |
| 5   | PH DOL SL 30463 | 77.77.30463  | 409,17€ | 4-6,3     |
| 6   | PH DOL SL 30610 | 77.77.30610  | 409,17€ | 6-10      |
| 7   | PH DOL SL 31016 | 77.77.31016  | 414,47€ | 10-16     |
| 8   | PH DOL SL 31420 | 77.77.31420  | 415,36€ | 14,5-20   |
| 9   | PH DOL SL 31825 | 77.77.31825  | 414,34€ | 18-25     |
| 10  | PH DOL SL 32332 | 77.77.32332  | 436,18€ | 23-32     |



| <b>DOL 1PH BRONZE</b> |                  |                     |             |                  |
|-----------------------|------------------|---------------------|-------------|------------------|
| <b>A/A</b>            | <b>ΠΕΡΙΓΡΑΦΗ</b> | <b>ΚΩΔΙΚΟΣ ΠΑΡ.</b> | <b>ΤΙΜΗ</b> | <b>RANGE (A)</b> |
| 1                     | PH DOL BR 16301  | 66.66.16301         | 223,32€     | 0,63-1           |
| 2                     | PH DOL BR 10116  | 66.66.10116         | 223,32€     | 1-1,6            |
| 3                     | PH DOL BR 11625  | 66.66.11625         | 223,32€     | 1,6-2,5          |
| 4                     | PH DOL BR 12504  | 66.66.12504         | 223,32€     | 2,5-4            |
| 5                     | PH DOL BR 10463  | 66.66.10463         | 223,32€     | 4-6,3            |
| 6                     | PH DOL BR 10610  | 66.66.10610         | 223,32€     | 6-10             |
| 7                     | PH DOL BR 11016  | 66.66.11016         | 228,63€     | 10-16            |
| 8                     | PH DOL BR 11420  | 66.66.11420         | 228,63€     | 14,5-20          |
| 9                     | PH DOL BR 11825  | 66.66.11825         | 233,54€     | 18-25            |
| 10                    | PH DOL BR 12332  | 66.66.12332         | 254,04€     | 23-32            |



| <b>DOL 3PH BRONZE</b> |                  |                     |             |                  |
|-----------------------|------------------|---------------------|-------------|------------------|
| <b>A/A</b>            | <b>ΠΕΡΙΓΡΑΦΗ</b> | <b>ΚΩΔΙΚΟΣ ΠΑΡ.</b> | <b>ΤΙΜΗ</b> | <b>RANGE (A)</b> |
| 1                     | PH DOL BR 36301  | 66.66.36301         | 223,32€     | 0,63-1           |
| 2                     | PH DOL BR 30116  | 66.66.30116         | 223,32€     | 1-1,6            |
| 3                     | PH DOL BR 31625  | 66.66.31625         | 223,32€     | 1,6-2,5          |
| 4                     | PH DOL BR 32504  | 66.66.32504         | 223,32€     | 2,5-4            |
| 5                     | PH DOL BR 30463  | 66.66.30463         | 223,32€     | 4-6,3            |
| 6                     | PH DOL BR 30610  | 66.66.30610         | 223,32€     | 6-10             |
| 7                     | PH DOL BR 31016  | 66.66.31016         | 228,63€     | 10-16            |
| 8                     | PH DOL BR 31420  | 66.66.31420         | 234,17€     | 14,5-20          |
| 9                     | PH DOL BR 31825  | 66.66.31825         | 240,93€     | 18-25            |
| 10                    | PH DOL BR 32332  | 66.66.32332         | 263,28€     | 23-32            |



## STAR - DELTA PREMIUM

| A/A | ΠΕΡΙΓΡΑΦΗ     | ΚΩΔΙΚΟΣ ΠΑΡ. | ΤΙΜΗ      | RANGE (A) |
|-----|---------------|--------------|-----------|-----------|
| 1   | PH SD PR 4630 | 99.99.4630   | 825,13€   | 4-6,3     |
| 2   | PH SD PR 6310 | 99.99.6310   | 826,22€   | 6,3-10    |
| 3   | PH SD PR 1016 | 99.99.1016   | 826,22€   | 10-16     |
| 4   | PH SD PR 1420 | 99.99.1420   | 868,15€   | 14,5-20   |
| 5   | PH SD PR 1825 | 99.99.1825   | 959,80€   | 18-25     |
| 6   | PH SD PR 2332 | 99.99.2332   | 1.039,83€ | 23-32     |



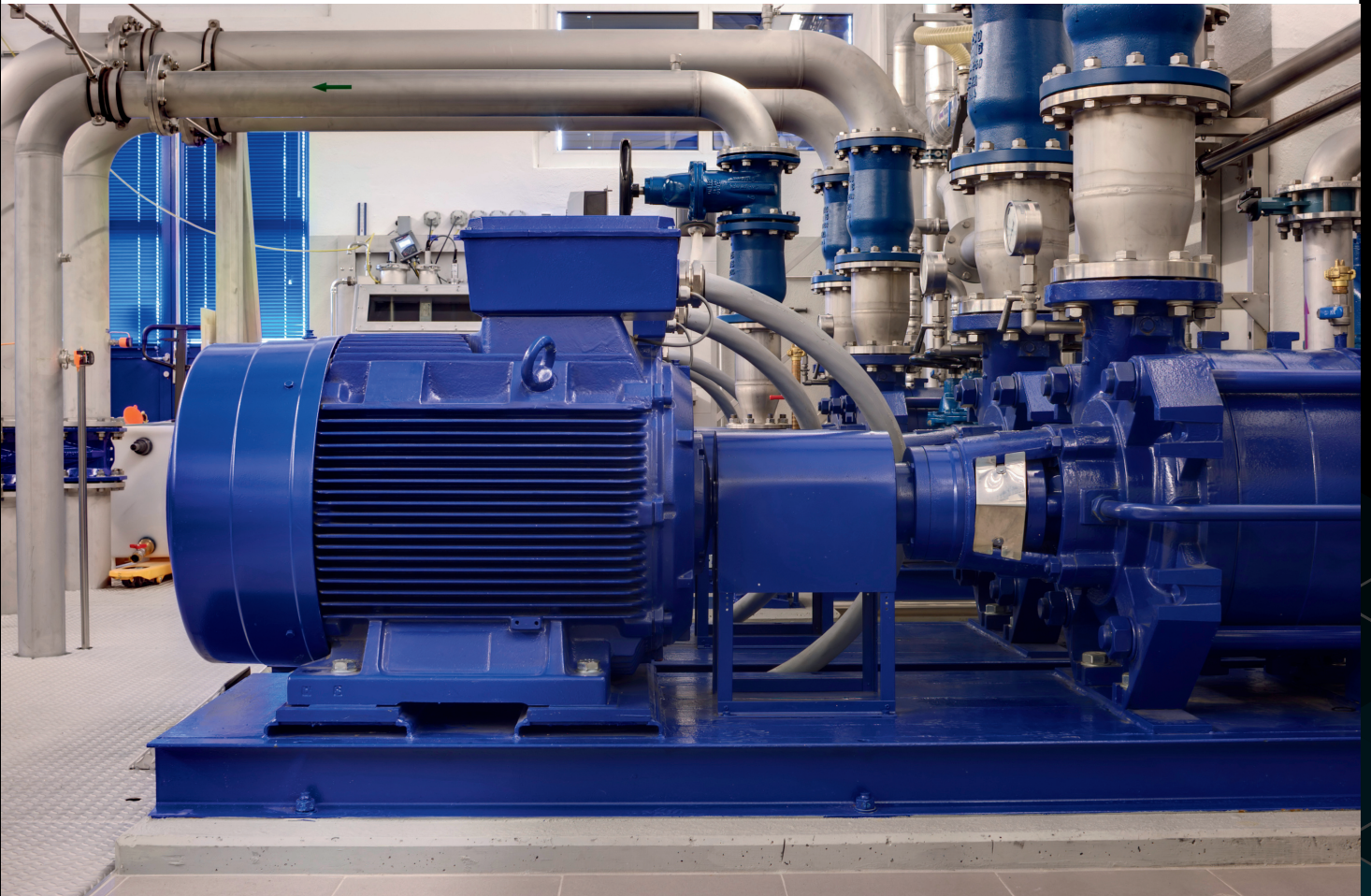
## STAR - DELTA GOLD

| A/A | ΠΕΡΙΓΡΑΦΗ     | ΚΩΔΙΚΟΣ ΠΑΡ. | ΤΙΜΗ    | RANGE (A) |
|-----|---------------|--------------|---------|-----------|
| 1   | PH SD GL 4630 | 88.88.4630   | 618,08€ | 4-6,3     |
| 2   | PH SD GL 6310 | 88.88.6310   | 616,73€ | 6,3-10    |
| 3   | PH SD GL 1016 | 88.88.1016   | 618,08€ | 10-16     |
| 4   | PH SD GL 1420 | 88.88.1420   | 647,00€ | 14,5-20   |
| 5   | PH SD GL 1825 | 88.88.1825   | 678,59€ | 18-25     |
| 6   | PH SD GL 2332 | 88.88.2332   | 738,79€ | 23-32     |



### STAR - DELTA SILVER

| A/A | ΠΕΡΙΓΡΑΦΗ     | ΚΩΔΙΚΟΣ ΠΑΡ. | ΤΙΜΗ    | RANGE (A) |
|-----|---------------|--------------|---------|-----------|
| 1   | PH SD SL 4630 | 77.77.4630   | 538,34€ | 4-6,3     |
| 2   | PH SD SL 6310 | 77.77.6310   | 538,34€ | 6,3-10    |
| 3   | PH SD SL 1016 | 77.77.1016   | 538,34€ | 10-16     |
| 4   | PH SD SL 1420 | 77.77.1420   | 569,02€ | 14,5-20   |
| 5   | PH SD SL 1825 | 77.77.1825   | 608,21€ | 18-25     |
| 6   | PH SD SL 2332 | 77.77.2332   | 690,39€ | 23-32     |



### STAR - DELTA BRONZE

| A/A | ΠΕΡΙΓΡΑΦΗ     | ΚΩΔΙΚΟΣ ΠΑΡ. | ΤΙΜΗ    | RANGE (A) |
|-----|---------------|--------------|---------|-----------|
| 1   | PH SD BR 4630 | 66.66.4630   | 306,63€ | 4-6,3     |
| 2   | PH SD BR 6310 | 66.66.6310   | 311,45€ | 6,3-10    |
| 3   | PH SD BR 1016 | 66.66.1016   | 311,45€ | 10-16     |
| 4   | PH SD BR 1420 | 66.66.1420   | 331,74€ | 14,5-20   |
| 5   | PH SD BR 1825 | 66.66.1825   | 386,11€ | 18-25     |
| 6   | PH SD BR 2332 | 66.66.2332   | 466,41€ | 23-32     |

| ΚΩΔΙΚΟΣ              | ΠΕΡΙΓΡΑΦΗ   | ΤΙΜΗ |
|----------------------|---|------|
| ETI AS 008           | ΕΠΙΤΗΡΗΤΗΣ ΡΟΗΣ ΑΓΩΓΙΜΩΝ ΥΓΡΩΝ (ΑΘΙJA STOP) ΛΥΧΝΙΑΣ 8P  |      |
| ETI DTC 003<br>(Υ-Δ) | Χρονικό καθυστέρησης εναλλαγής από αστέρα σε τρίγωνο. (ΛΥΧΝΙΑΣ)                                 |      |
| ETI EK 002           | Εναλλάκτης λειτουργίας κινητήρα (ΛΥΧΝΙΑΣ)   |      |
| ETI LL 006           | Επιτηρητής στάθμης αγωγίμων υγρών δεξαμενής - γεωτρήσεων με ρύθμιση ευαισθησίας (ΛΥΧΝΙΑΣ)       |      |
| ETI PA 003           | Επιτηρητής ασυμμετρίας διαδοχής φάσεων τριφασικού δικτύου (ΛΥΧΝΙΑΣ)                             |      |
| ETI SKAD 04N         | Τριφασικός επιτηρητής τάσης με ρύθμιση άνω κάτω ορίου και χρόνο επαναφοράς με ουδετέρου (ΡΑΓΑΣ) |      |
| ETI SSR 04           | Επιτηρητής στάθμης αγωγίμων υγρών (ΡΑΓΑΣ)   |      |
| BUT SS RG            | Button εκκίνησης αντλιών Start - Stop   |      |

\*Στην τιμή περιλαμβάνονται όλα τα περιφερικά, βάσεις, καλωδίωση, κτλπ.



# EGGER





## GREEN PREMIUM

| ORDER CODE  | Amp | KW    | AC / DC | CONNECTOR TYPE             | PRICE WITH VAT 24% | PH      | CABLE |
|-------------|-----|-------|---------|----------------------------|--------------------|---------|-------|
| EVH2S7P04K  | 32A | 7,4KW | AC      | T2 with shutter            | 1.027,50 €         | 1-phase | X     |
| EVH2S22P04K | 32A | 22KW  | AC      | T2 with shutter            | 1.197,25 €         | 3-phase | X     |
| EVH2S22P0CK | 32A | 22KW  | AC      | T2 with shutter            | 1.467,30 €         | 3-phase | ✓     |
| EVD1S24T0B  | 40A | 24KW  | DC      | SAE CCS Combo 2            | 18.441,15 €        | 3-phase | ✓     |
| EVD1S24THB  | 42A | 24KW  | DC      | SAE CCS Combo 2<br>CHAdeMO | 26.509,15 €        | 3-phase | ✓     |



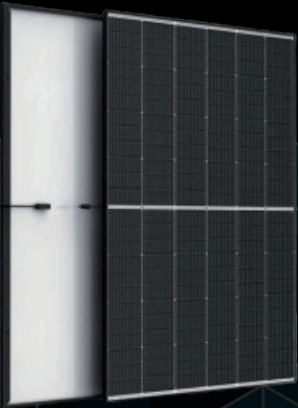
Sustainable performance, by design

Life Is On

**Schneider**  
Electric

# Vertex S

Tri-Cut . Mono-Facial . Multi-Busbar



- 415-435W
- 0~+5W
- 144cell
- 21,8%
- Passed Hail Test
- Reduce Shadow loss
- Universal Solution for Residential and C&I Rooftops

Product Workmanship Warranty **up to 15 years**

# Honey

Half-Cut . Mono-Facial . Multi-Busbar



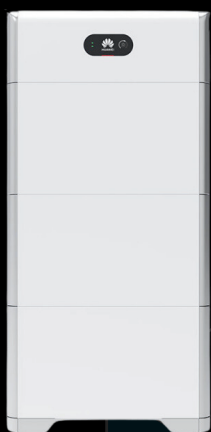
- 360-385W
- 0~+5W
- 120 cell
- 21%
- Passed Hail Test
- Reduce Shadow loss
- Ensured RID resistance through cell process and module material control

Power Warranty **25 years**

| ΚΩΔΙΚΟΣ             | ΠΕΡΙΓΡΑΦΗ                        | POWER(W) | MAX VOLTAGE(V) | MAX AMPERE(A) | NO OF CELLS | DIMENSIONS     |
|---------------------|----------------------------------|----------|----------------|---------------|-------------|----------------|
| <b>HONEY</b>        |                                  |          |                |               |             |                |
| TSM-DE08M.08        | SOLAR PANEL HONEY 375W           | 375W     | 34,4V          | 10,89A        | 120         | 1763x1040x35MM |
| <b>VERTEX S</b>     |                                  |          |                |               |             |                |
| TSM-DE09R.08-415W   | SOLAR PANEL VERTE S 415W         | 415W     | 41,0V          | 10,11A        | 144         | 1762X1134X30MM |
| TSM-DE09R.08-420W   | SOLAR PANEL VERTE S 420W         | 420W     | 41,3V          | 10,17A        | 144         | 1762X1134X30MM |
| <b>VERTEX</b>       |                                  |          |                |               |             |                |
| TSM-DEG19C.20-535W  | SOLAR PANEL VERTEX 535W BIFACIAL | 535W     | 31,2V          | 17,16A        | 110         | 2384X1096X30MM |
| TSM-DEG19C.20-540W  | SOLAR PANEL VERTEX 540W BIFACIAL | 540W     | 31,4V          | 17,21A        | 110         | 2384X1096X30MM |
| TSM-DEG19RC.20-565W | SOLAR PANEL VERTEX 565W BIFACIAL | 565W     | 38,2V          | 14,80A        | 132         | 2384X1134X30MM |
| TSM-DEG19RC.20-570W | SOLAR PANEL VERTEX 570W BIFACIAL | 570W     | 38,4V          | 14,84A        | 132         | 2384X1134X30MM |
| TSM-DEG20C.20-585W  | SOLAR PANEL VERTEX 585W BIFACIAL | 585W     | 34,0V          | 17,21A        | 120         | 2172X1303X33MM |
| TSM-DEG21C.20-655W  | SOLAR PANEL VERTEX 655W BIFACIAL | 655W     | 37,9V          | 17,31A        | 132         | 2384X1303X33MM |
| TSM-DEG21C.20-660W  | SOLAR PANEL VERTEX 660W BIFACIAL | 660W     | 38,1           | 17,35A        | 132         | 2384X1303X33MM |







#### 16.101.0028

Μονάδα ελέγχου μπαταρίας υβριδικού Φ/Β HUAWEI LUNA2000-5-E0  
Οι μπαταρίες Huawei Luna είναι μπαταρίες λιθίου υψηλής τάσης (High Voltage) με modular και εύκολη επεκτασιμότητα για συστήματα με χωρητικότητα 5kwh έως 30kwh. Είναι εξαιρετικά εύκολες στην εγκατάσταση, ελαφριές και άμεσα ανιχνεύσιμες από την εφαρμογή της Huawei. Βάθος εκφόρτισης μέχρι και 100%. Μπορούν να συνδιαστούν σε μονοφασική ή τριφασική σύνδεση και διαθέτουν όλα τα διαθνή πιστοποιητικά ασφαλείας.

#### 16.101.0029

Μονάδα Ελέγχου (BSM) Υβριδικού Φ/Β HUAWEI LUNA 2000 5KW CO

#### 16.101.0030 - 16.101.0031

HUAWEI Smart Optimizer SUN2000 (450W-P2 & 600W-P)

ELGA,A 100 G1B.152  
SINGLE PHASE METER

ELGA,A 300 G3B.144  
THREE PHASE METER



HUAWEI

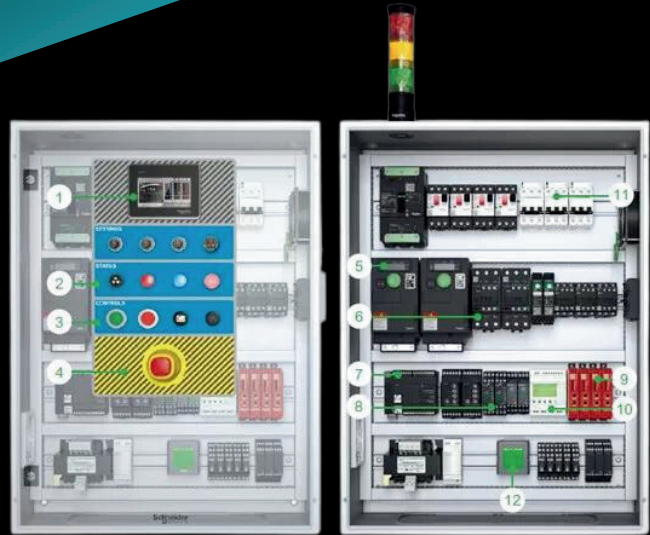
| ΚΩΔΙΚΟΣ     | ΠΕΡΙΓΡΑΦΗ                           | VOLTAGE(V) | MPP TRACKERS |
|-------------|-------------------------------------|------------|--------------|
| 16.101.0001 | HUAWEI INVERTER SINGLE PHASE 2000W  | 360V       | 98,20%       |
| 16.101.0002 | HUAWEI INVERTER SINGLE PHASE 3000W  | 360V       | 98,30%       |
| 16.101.0003 | HUAWEI INVERTER SINGLE PHASE 3680W  | 360V       | 98,40%       |
| 16.101.0004 | HUAWEI INVERTER SINGLE PHASE 4000W  | 360V       | 98,40%       |
| 16.101.0005 | HUAWEI INVERTER SINGLE PHASE 4600W  | 360V       | 98,40%       |
| 16.101.0006 | HUAWEI INVERTER SINGLE PHASE 5000W  | 360V       | 98,40%       |
| 16.101.0007 | HUAWEI INVERTER SINGLE PHASE 6000W  | 360V       | 98,40%       |
| 16.101.0008 | HUAWEI INVERTER THREE PHASE 3000W   | 600V       | 98,20%       |
| 16.101.0009 | HUAWEI INVERTER THREE PHASE 4000W   | 600V       | 98,30%       |
| 16.101.0010 | HUAWEI INVERTER THREE PHASE 5000W   | 600V       | 98,40%       |
| 16.101.0011 | HUAWEI INVERTER THREE PHASE 6000W   | 600V       | 98,60%       |
| 16.101.0012 | HUAWEI INVERTER THREE PHASE 8000W   | 600V       | 98,60%       |
| 16.101.0013 | HUAWEI INVERTER THREE PHASE 10000W  | 600V       | 98,60%       |
| 16.101.0014 | HUAWEI INVERTER THREE PHASE 12000W  | 600V       | 98,50%       |
| 16.101.0015 | HUAWEI INVERTER THREE PHASE 15000W  | 600V       | 98,65%       |
| 16.101.0016 | HUAWEI INVERTER THREE PHASE 17000W  | 600V       | 98,65%       |
| 16.101.0017 | HUAWEI INVERTER THREE PHASE 20000W  | 600V       | 98,65%       |
| 16.101.0044 | HUAWEI INVERTER THREE PHASE 12000W  | 600V       | 98,40%       |
| 16.101.0045 | HUAWEI INVERTER THREE PHASE 15000W  | 600V       | 98,40%       |
| 16.101.0046 | HUAWEI INVERTER THREE PHASE 17000W  | 600V       | 98,40%       |
| 16.101.0047 | HUAWEI INVERTER THREE PHASE 20000W  | 600V       | 98,40%       |
| 16.101.0048 | HUAWEI INVERTER THREE PHASE 25000W  | 600V       | 98,40%       |
| 16.101.0018 | HUAWEI INVERTER THREE PHASE 30000W  | 600V       | 98,70%       |
| 16.101.0019 | HUAWEI INVERTER THREE PHASE 36000W  | 600V       | 98,70%       |
| 16.101.0020 | HUAWEI INVERTER THREE PHASE 40000W  | 600V       | 98,70%       |
| 16.101.0040 | HUAWEI INVERTER THREE PHASE 50000W  | 600V       | 98,50%       |
| 16.101.0022 | HUAWEI INVERTER THREE PHASE 60000W  | 600V       | 98,80%       |
| 16.101.0023 | HUAWEI INVERTER THREE PHASE 100000W | 400V       | 98,90%       |
| 16.101.0052 | HUAWEI INVERTER THREE PHASE 100000W | 400V       | 98,80%       |
| 16.101.0041 | HUAWEI INVERTER THREE PHASE 115000W | 400V       | 98,80%       |
| 16.101.0024 | HUAWEI INVERTER THREE PHASE 105000W | 800V       | 99%          |
| 16.101.0025 | HUAWEI INVERTER THREE PHASE 185000W | 800V       | 99,03%       |
| 16.101.0026 | HUAWEI INVERTER THREE PHASE 215000W | 800V       | 99%          |
| 16.101.0027 | HUAWEI INVERTER THREE PHASE 215000W | 800V       | 99%          |
| 16.101.0042 | HUAWEI INVERTER THREE PHASE 330000W | 800V       | 99%          |



Life Is On

Schneider  
Electric

APC™



## General contents

- Harmony pushbuttons, switches, pilot lights and signaling devices
- Harmony Human Machine Interfaces (HMI) - Basic panels
- TeSys motor management, distribution system protection, power metering and control
- Altivar soft starters and Altivar variable speed drives
- Harmony interface, measurement and control relays
- Modicon PLC, power supply and transformer, Uninterruptible Power Supply
- Harmony safety modules and Modicon safety controllers
- Telemecanique Sensors - Detection components
- TeSys Island
- **APC ATS , UPS , RACK**





# MITSUBISHI ELECTRIC GENESIS64™



## General contents

- MELSEC iQ - R Series
- MELSEC iQ - F Series
- MELSEC iQ - Q Series
- MELSEC - L Series
- MELSEC - F Series
- MELSEC - A Series
- Network - related products

## HMI / SCADA

- GENESIS 68 - ICONICS Software Suite
- Distributed Alarm Management
- Real-time and Historical Trends
- Visualize assets with 2D and 3D graphics
- Customize asset and tag organization
- Configure and develop in a web-based environment
- Command countless tools for visualizing data
- Save and export updated configuration



## Janitza®

- Energy Management
- Power Quality
- Residual Current Monitoring
- Load Management
- Software and IT Solutions
- Products For Data Communication
- Current Transformers And Accessories
- Services



**UTEKO**  
WORLD OF AUTOMATION





**PHOENIX AMR**  
ELECTRICAL PANELS

**PHOENIX AMR**  
Alexandria Imathias  
**28TH OCTOBER 147A**  
Zip 59300  
**GREECE**

+30 698 431 66 94

 [info@phoenix-amr.gr](mailto:info@phoenix-amr.gr)

 [www.phoenix-amr.gr](http://www.phoenix-amr.gr)

Find us on  **Phoenix AMR**

---